

速乾性  
指触乾燥  
約 5~10分

1液形  
ONE PACK

高耐候性

高光沢

特化則対応  
ニッペ 1液パワーウレトツブ  
ニッペ パワーバインド TK

ホルムアルデヒド  
放散等級  
F★★★★

作業性

高性能

環境配慮

シ

ヤ

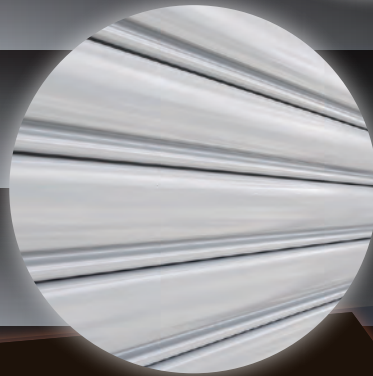
ツ

タ

ー

塗

装



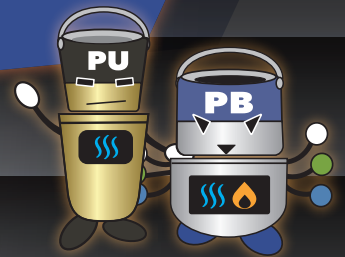
常乾形 1液ウレタン樹脂系上塗り塗料

ニッペ 1液パワーウレトツブ®

1液速乾万能形 特殊変性エポキシ樹脂系下塗り塗料

ニッペ パワーバインド® シリーズ

超速乾形塗料の組み合わせにより  
スプレー塗装の工期短縮！



日本ペイント・インダストリアルコーティングス

Basic & New

# シャッター塗装仕様



1液速乾万能形 特殊変性エポキシ樹脂系下塗り塗料

ニッペ パワーバインド® シリーズ



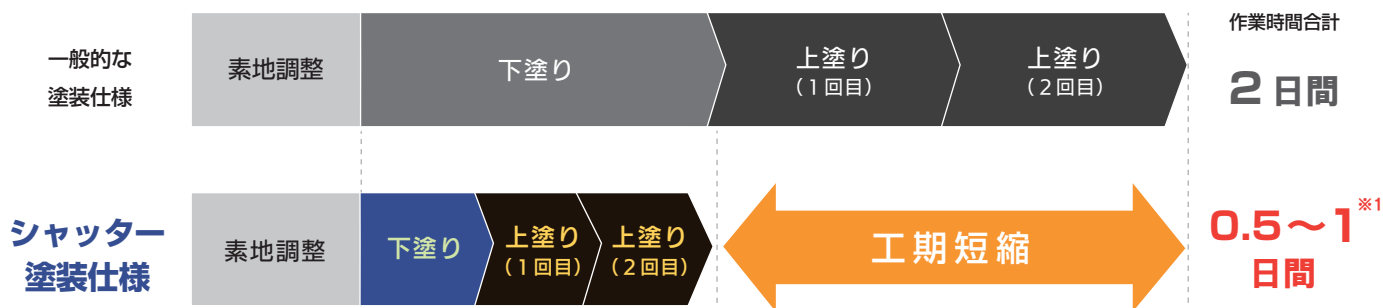
常乾形 1液ウレタン樹脂系上塗り塗料

ニッペ 1液パワーウレトッ®



超速乾形塗料の組み合わせにより  
スプレー塗装の工期短縮！

「シャッターなどを塗装したいが、1日作業で終了したい！」  
というニーズにお応えする、超速乾形シャッター塗装仕様です。  
耐候性・光沢・作業性に優れ、特化則やホルムアルデヒド  
放散等級（F★★★★）にも対応した高品質の塗料です。



※1：工程期間は施工可能な目安になります。必ず工程を1日で完了させる必要はございません。塗装後すぐに巻き上げないでください。シャッターの巻き上げまで数日間必要です。

## 塗装仕様（新設・改修）

●素材：鉄 ●内外区分：内外部 ●部位：付帯面（建具など） ●仕上げ：平滑

工程	塗料名	塗り回数	使用量 (kg/m <sup>2</sup> /回)	塗り重ね乾燥時間 (23℃)	希釈シンナー	希釈率 (重量%、外割)	塗装方法
① 素地調整	油汚れを完全に除去してください。電動工具を主体とし、ISO St3 まで除錆してください。 溶接部の著しい凸部は、グラインダーで平滑にしてから電気工具で除錆してください。						
② 下塗り	ニッペ パワーバインド TK (ニッペ パワーバインドも使用できます)	1	0.18~0.36	指触乾燥後 5~10分	ニッペ パワーバインド TK シンナー (各種)	25~35%	エアスプレー
③ 上塗り(1)	ニッペ 1液パワーウレトッ	1	0.12~0.20	指触乾燥後 5~10分	ニッペ 1液パワーウレトッ シンナー (各種)	28~35%	エアスプレー
④ 上塗り(2)	ニッペ 1液パワーウレトッ	1	0.12~0.20	指触乾燥後 5~10分 <sup>※2</sup>	ニッペ 1液パワーウレトッ シンナー (各種)	28~35%	エアスプレー

注) 本品は強溶剤系塗料となります。塗り替えに使用すると旧塗膜を侵すおそれがありますのでご注意ください。  
特に、旧塗膜が弱溶剤系塗料の場合には縮み・混濁などの不具合が生じるおそれがありますので、旧塗膜の種類をご確認のうえ、  
塗装仕様をご検討ください。 ※2 性能発現に要する時間：23℃×7日間

## ニッペ 1液パワーウレトッ添加剤 A

●重量シャッターに塗装する場合は、ニッペ 1液パワーウレトッ添加剤 A をご使用ください。

品名	容量	添加量	添加率	可使時間
ニッペ 1液パワーウレトッ添加剤 A	0.9kg	塗料液 15kg に対して 1 缶追加	6% (外割)	8 時間 (23℃)

### 塗装上の 注意事項

- ・塗膜厚が厚くなると不具合が発生する原因となります。厚膜にならないようご注意ください。
- ・はけ・ローラーで塗装した場合、乾燥性が低下します。シャッターの巻き上げまで十分乾燥させてください。
- ・低温時には施工した場合、乾燥性が低下します。シャッターの巻き上げまで十分乾燥させてください。
- ・つや調整品を大面積で塗装するとつやむらが発生する可能性がありますのでご注意ください
- ・屋外の塗装で降雨、降雪のおそれがある場合、および強風時は塗装を避けてください。
- ・改修工事にご使用の場合は、旧塗膜の種類によっては溶剤などの影響により、旧塗膜を侵し溶剤膨れや縮みなどの異常が発生する場合がありますので、旧塗膜の種類をご確認のうえ、塗装仕様をご検討ください。
- ・下塗りにはハイボン 20 デクロ、ハイボンファインプライマー II を使用することも可能です。塗装仕様書をご確認のうえ使用してください。
- ・溶剤系塗料のため、室内での塗装は必ず換気をしてください。また、外部での塗装においても、換気口・空気取入口などに養生を行い、溶剤蒸気が室内に入らないように注意してください。居住者のご配慮をお願い致します。

ご使用の際は、

- ・シャッター塗装仕様書
  - ・各製品カタログ
  - ・製品説明書 (TSDS)
- を必ずご確認ください。

日本ペイント・インダストリアルコーティングス株式会社

〒140-8675 東京都品川区南品川4-1-15 TEL. 03-3740-1547

<https://nipponpaint-industrial.com/>

■「1液パワーウレトッ」(登録 6354370号) および「パワーバインド」(登録 4520853号) は、日本ペイント・インダストリアルコーティングス株式会社の登録商標です。  
■商品名・会社名は、日本ペイントホールディングス株式会社、日本ペイント・インダストリアルコーティングス株式会社またはその他の会社の、日本および他の国の登録商標または商標です。  
■内容については、予告なしに変更する場合がございますのであらかじめご了承ください。  
■© Copyright 2022 NIPPON PAINT INDUSTRIAL COATINGS Co., Ltd. All rights reserved.

カタログ No.

NP-IU019

2022年11月現在